



Министерство
инвестиций
и промышленности
Ярославской области

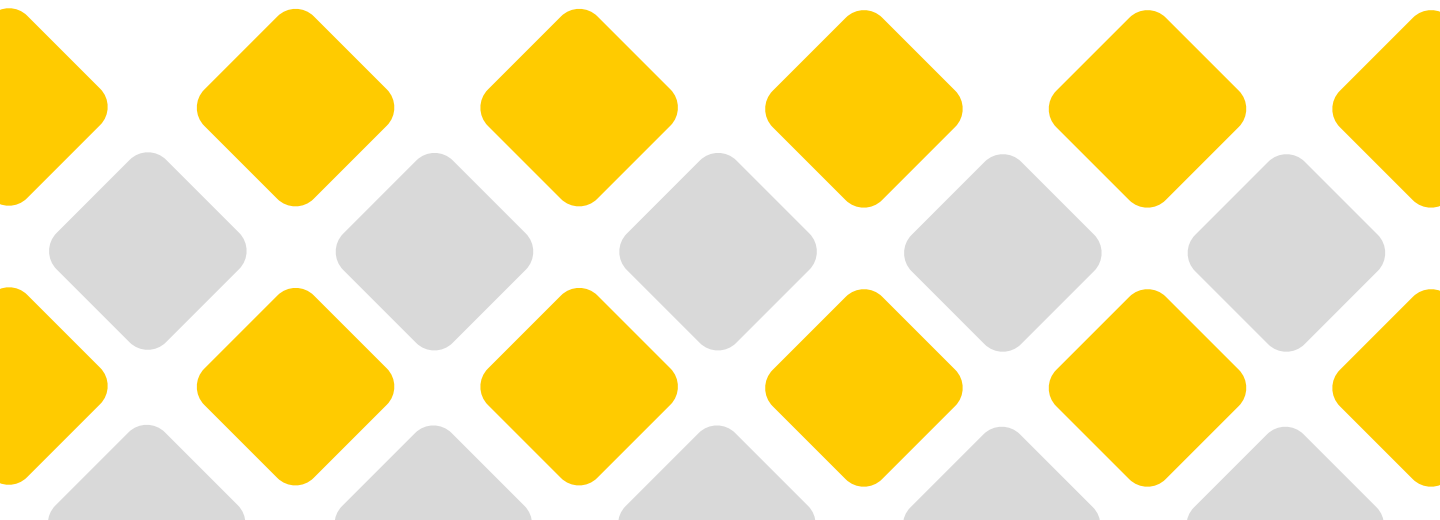
Инвестиционный профиль

Городской округ город
Переславль-Залесский
Ярославской области

2024
год

Содержание

Обращение к инвестору	03
Население и экономика	05
Инфраструктура	06
Основные преимущества района	07
Развитие промышленности и АПК	08
Развитие туризма	10
Приоритетные инвестиционные ниши	14
Меры поддержки	16
Земельные участки и площадки	20
Инвестиционные проекты	33
Истории успеха инвесторов	35
Инвестиционные предложения	37
Контакты	40



Обращение главы городского округа к инвестору



**Зяблицкий
Дмитрий
Николаевич**

**Глава городского округа
город Переславль-
Залесский
Ярославской области**

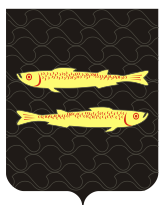
Уважаемый инвестор!

Городской округ г. Переславль-Залесский – муниципальное образование, расположенное в 140 км от Москвы и в 120 км от Ярославля. Городской округ обладает богатым культурно-историческим потенциалом для развития туристско-рекреационной сферы. На территории городского округа расположены монастыри, необычные и разнообразные музеи, гостиницы и туристические базы. Главная жемчужина – национальный парк «Плещеево озеро». Озеро и его окрестности являются частью природного и культурного наследия России.

Переславль-Залесский обладает высоким инвестиционным потенциалом, так как имеет удобное географическое положение, развитую транспортную и социальную инфраструктуру, свободные производственные площади и земельные участки для организации производственной и предпринимательской деятельности.

Основной целью инвестиционной политики является повышение инвестиционной привлекательности городского округа и улучшение инвестиционного климата. Достижение цели невозможно без эффективного взаимодействия администрации города со всеми участниками инвестиционной деятельности и создания системы механизмов, обеспечивающих формирование инвестиционной инфраструктуры.

Предлагаем Вам принять активное участие в формировании новой территории развития. Мы заинтересованы в создании производственных предприятий и в строительстве социально ориентированных объектов, открыты для сотрудничества и нацелены на устойчивый ежегодный рост инвестиционной активности, на создание среды, которая позволит улучшить условия жизни жителей и гостей городского округа, привлечет ресурсы и обеспечит внедрение процессов для будущего комфорта и экономического роста.



Общая характеристика



Население

S 54,0 тыс. чел.

Население городского округа

0,22 %

Уровень безработицы

10,1 тыс. чел.

Занятое население

₽ 54,6 тыс. руб.

Среднемесячная заработная плата

(на 01.01.2024)

Экономика

1116

ед.

Зарегистрированные организации

1,60

млрд руб.

Объем инвестиций в основной капитал

Состав

310 населенных пунктов

Городское население

► г. Переславль-Залесский (36 284 чел.)

Сельское население –
17755 чел.

Инфраструктура

S **3,13** тыс. км²

Площадь городского округа

Автомобильное сообщение

Трасса М8 «Холмогоры»

Железнодорожное сообщение

ж/д станция в селе Берендеево

Воздушное сообщение

Расстояние до ближайшего аэропорта («Туношна»)
120 км (2 часа)



120 км

расстояние
до Ярославля

140 км

расстояние
до Москвы



Основные преимущества



Географическое положение,
близость к областному центру
город Ярославль и городу Москва



**Наличие свободных земель
сельскохозяйственного назначения**



Богатое историческое наследие

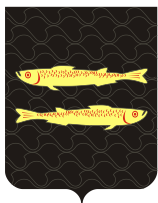
Город Переславль-Залесский обладает
ценным историческим и культурным
наследием, большим количеством
туристических объектов



Развитая транспортная инфраструктура
Трасса М-8 «Холмогоры»



Многоотраслевой
промышленный комплекс



Развитие промышленности и АПК



Основные отрасли промышленности



Сельское хозяйство

12 предприятий
15 КФХ



Обрабатывающие
производства

176 предприятий

- производство пищевых продуктов;
- производство табачных изделий;
- производство бумаги и бумажных изделий;
- другие производства

Сельскохозяйственное производство



Разведение крупного
рогатого скота молочного
направления, свиней и птицы

2432
гол.

Поголовье крупного
рогатого скота

10,2
тыс. тонн

Объем
производства
молока



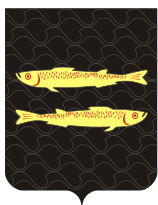
Выращивание зерновых
культур, картофеля

15,6
тыс. га

Площадь
пашни

12,8
тыс. тонн

Объем
производства зерна
и картофеля



Развитие туризма





Туристский маршрут Золотое Кольцо России



347 объектов культурного наследия

природные и историко-архитектурные памятники,
соборы и храмы



21 особо охраняемая природная территория:
1 федерального значения (Национальный парк
«Плещеево озеро»)
20 регионального значения

25 коллективных средств
размещения

более чем на **2000** мест

115 предприятий
общепита

на **4500** человек

12 туристических
маршрутов

85 объектов для показа

25 музеев и
выставочных
залов

888,1
тыс.

Туристический поток в 2023 году

2
дня

Средняя продолжительность
пребывания туристов

Виды туризма



Культурно-познавательный



Экологический
и приключенческий



Деловой и
событийный



Гастрономический



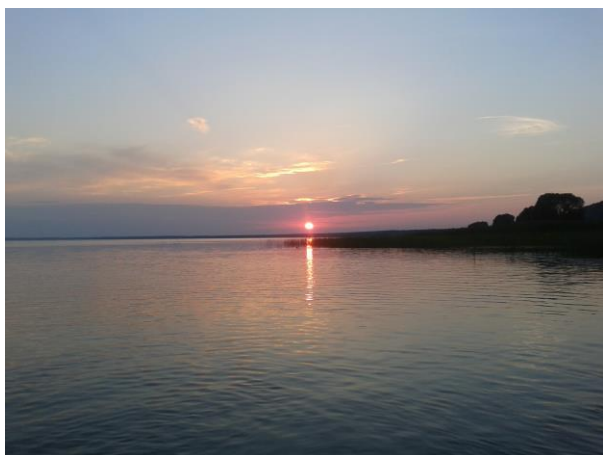
Для охоты и рыбалки



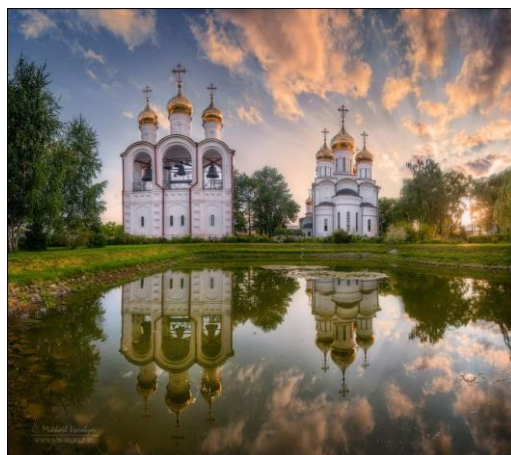
Сельский

Популярные места для посещения

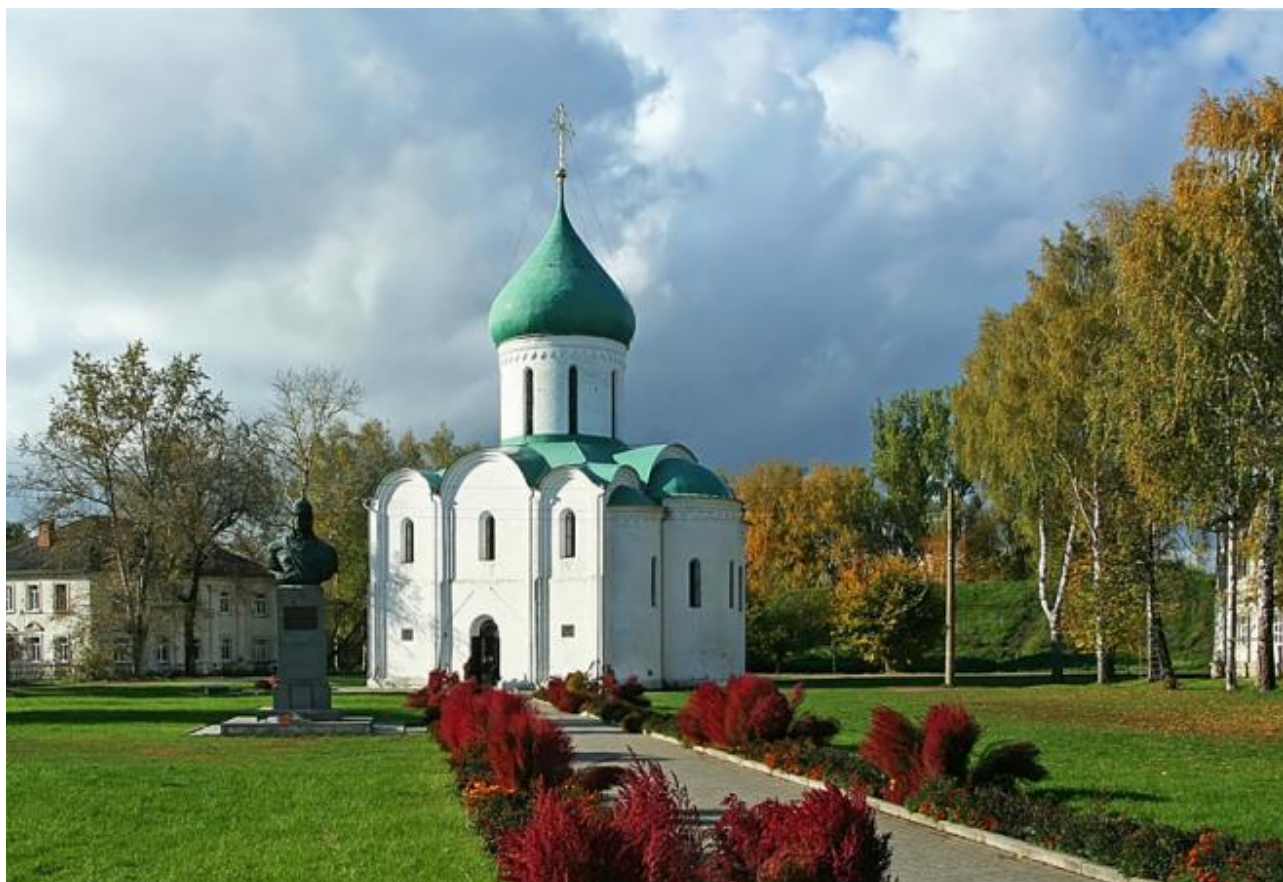
- Спасо-Преображенский собор
- Озеро Плещеево
- Свято-Никольский монастырь, Успенский Горицкий монастырь, Феодоровский монастырь, Свято-Троицкий Данилов монастырь
- Музей-усадьба «Ботик Петра I»
- Синь камень
- Городские земляные валы



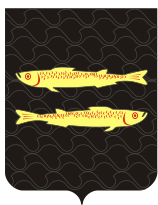
Озеро Плещеево



Свято-Никольский монастырь
(XIV век)



Спасо-Преображенский собор (XII век)



Приоритетные инвестиционные ниши





Промышленное
производство



Сельское хозяйство

- Растениеводство
- Животноводство

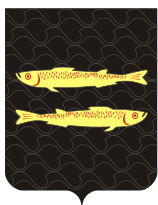


Пищевое производство



Туризм

- Туристические и гостиничные комплексы
- Глэмпинги
- Экотуризм



Меры поддержки



Меры поддержки

Приоритетные инвестиционные проекты (ПИП) и проекты по созданию и развитию индустриальных парков

ИНВЕСТИЦИОННЫЙ НАЛОГОВЫЙ ВЫЧЕТ ПО НАЛОГУ НА ПРИБЫЛЬ



90%

суммы расходов = первоначальная стоимость основного средства/величина её изменения

НАЛОГ НА ИМУЩЕСТВО (уменьшение платежа)



на 100%

для новых объектов

до 73%

для модернизированных объектов

ТРАНСПОРТНЫЙ НАЛОГ



0%

для ТС под проект

Региональные инвестиционные проекты (РИП)

НАЛОГ НА ПРИБЫЛЬ



10%

начиная с налогового периода, в котором получена первая прибыль от реализации товаров в рамках проекта заканчивая налоговым периодом, в котором 20% - 10% = капитальные вложения по проекту

не более 5 налоговых периодов

Меры поддержки

Льготная аренда земли

0,069 % годовых от кадастровой стоимости участка

Консультирование

- Консультирование субъектов инвестиционной деятельности и потенциальных инвесторов по механизмам и возможным инструментам поддержки

Меры поддержки

ФОНД РЕГИОНАЛЬНОГО РАЗВИТИЯ

Для промышленных, с/х предприятий и индивидуальных предпринимателей, в том числе КФХ

РЕГИОНАЛЬНЫЕ ПРОГРАММЫ

Размер от **1** до **20** млн руб.
Ставка **3 – 7** % годовых
Срок до **3** лет

ФЕДЕРАЛЬНЫЕ ПРОГРАММЫ

Размер от **5** до **5000** млн руб.
Базовая ставка **5** % годовых
Срок до **7** лет

ФОНД ПОДДЕРЖКИ МАЛОГО И СРЕДНЕГО ПРЕДПРИНИМАТЕЛЬСТВА ЯРОСЛАВСКОЙ ОБЛАСТИ

Микрозаймы и поручительство

«ИНВЕСТИЦИОННЫЙ»

На инвестиционные цели

Размер до **5** млн руб.
Ставка от **5** до **7** % годовых
Срок до **3** лет

«ОБОРОТНЫЙ»

На пополнение оборотных средств

Размер до **5** млн руб.
Ставка **9** % годовых
Срок до **1** года

«НАЧИНАЮЩИЙ»

Зарегистрированные менее
1 года

Размер до **1** млн руб.
Ставка **1** % годовых
Срок до **3** лет

САМОЗАНЯТЫЙ

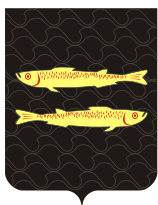
Плательщикам налога на профессиональный доход

Размер до **500** тыс. руб.
Ставка **1** % годовых
Срок до **3** лет

ПОРУЧИТЕЛЬСТВО

Если не располагает достаточным объемом обеспечения по кредиту

Размер до **25** млн руб.
Комиссия от **0,25** % годовых
Срок до **5** лет



Земельные участки и площадки



Greenfield

Площадка №1

Кадастровый номер
76:11:000000:451

Площадь 124,8 га

Расположение

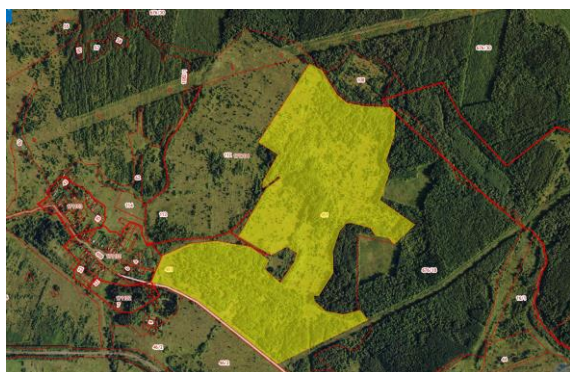
Ярославская область, Переславский район, Берендеевский сельский округ, вблизи села Берендеево

Категория земель

Земли сельскохозяйственного назначения

Вид разрешенного использования

Для сельскохозяйственного производства



Площадка №2

Кадастровый номер
76:11:000000:755

Площадь 493,4 га

Расположение

Ярославская область, Переславский район, Скоблевский сельский округ, вблизи села Скоблево и села Багримово

Категория земель

Земли сельскохозяйственного назначения

Вид разрешенного использования

Для сельскохозяйственного производства



Площадка №3

Кадастровый номер

76:11:083103:30

Площадь **107,0** га

Расположение

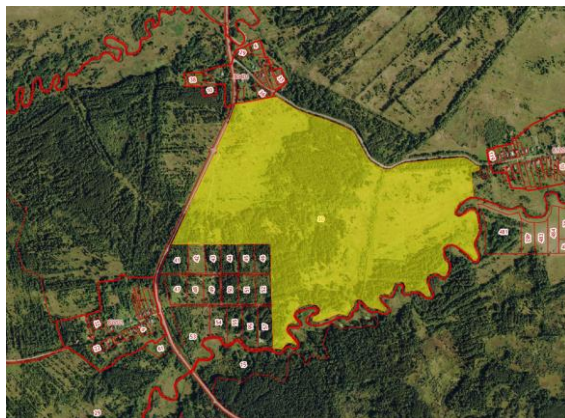
Ярославская область, Переславский район, Загорьевский сельский округ, вблизи деревни Бурцево

Категория земель

Земли сельскохозяйственного назначения

Вид разрешенного использования

Для сельскохозяйственного производства



Площадка №4

Кадастровый номер

76:11:083101:10

Площадь **396,5** га

Расположение

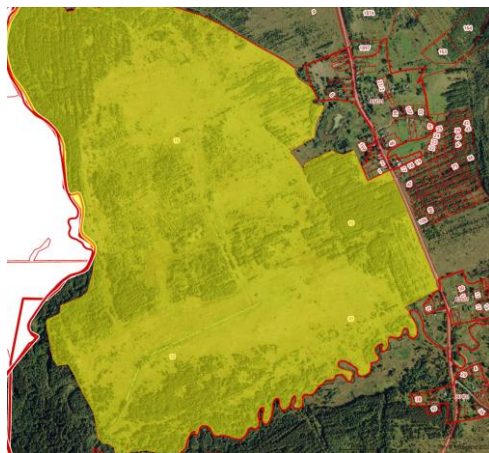
Ярославская область, Переславский район, Загорьевский сельский округ, вблизи деревни Бережки

Категория земель

Земли сельскохозяйственного назначения

Вид разрешенного использования

Для сельскохозяйственного производства



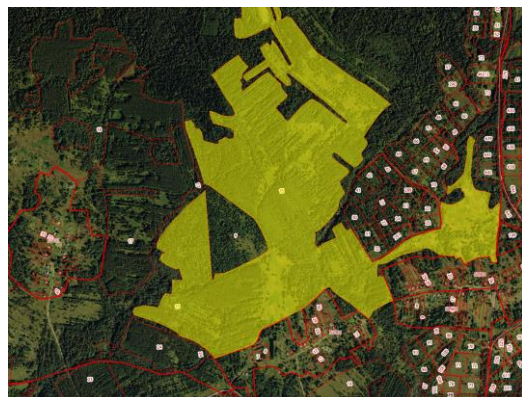
Площадка №5

Кадастровый номер
76:11:052802:15

Площадь 195,6 га

Расположение

Ярославская область, Переславский район,
Дмитриевский сельский округ, вблизи деревни
Тощебылово



Категория земель

Земли сельскохозяйственного назначения

Вид разрешенного использования

Для сельскохозяйственного производства

Площадка №6

Кадастровый номер
76:11:151304:9

Площадь 20,1 га

Расположение

Ярославская область, Переславский район, Рязанцевский
сельский округ, вблизи деревни Сарево



Категория земель

Земли сельскохозяйственного назначения

Вид разрешенного использования

Для сельскохозяйственного производства

Площадка №7

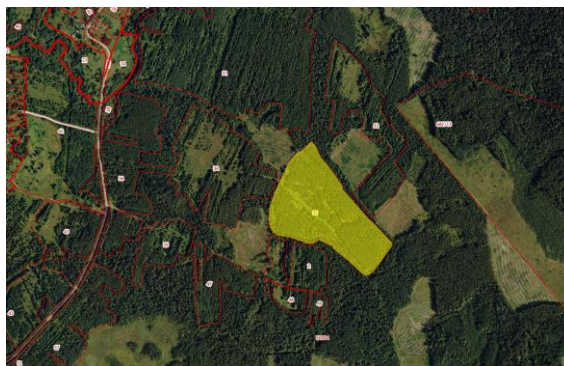
Кадастровый номер

76:11:052804:33

Площадь 27,3 га

Расположение

Ярославская область, Переславский район,
Дмитриевский сельский округ, вблизи деревни
Петрилово



Категория земель

Земли сельскохозяйственного назначения

Вид разрешенного использования

Для сельскохозяйственного производства

Площадка №8

Кадастровый номер

76:11:083101:8

Площадь 50,1 га

Расположение

Ярославская область, Переславский
район, Загорьевский сельский округ,
вблизи деревни Бережки



Категория земель

Земли сельскохозяйственного назначения

Вид разрешенного использования

Для сельскохозяйственного производства

Площадка №9

Кадастровый номер
76:11:083101:13

Площадь 42,5 га

Расположение

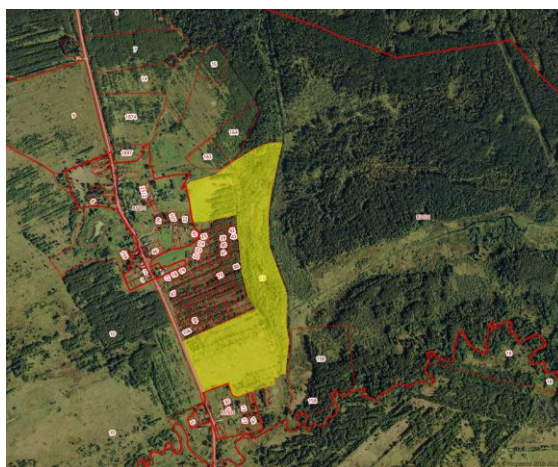
Ярославская область, Переславский район, Загорьевский сельский округ, вблизи деревни Даратники

Категория земель

Земли сельскохозяйственного назначения

Вид разрешенного использования

Для сельскохозяйственного производства



Площадка №10

Кадастровый номер
76:11:122005:41

Площадь 21,3 га

Расположение

Ярославская область, Переславский район, Нагорьевский сельский округ, вблизи деревни Огорельцево

Категория земель

Земли сельскохозяйственного назначения

Вид разрешенного использования

Для сельскохозяйственного производства



Площадка №11

Кадастровый номер

76:11:061103:11

Площадь 25,2 га

Расположение

Ярославская область, Переславский район,
Добриловский сельский округ, вблизи деревни Болшево



Категория земель

Земли сельскохозяйственного назначения

Вид разрешенного использования

Для сельскохозяйственного производства

Площадка №12

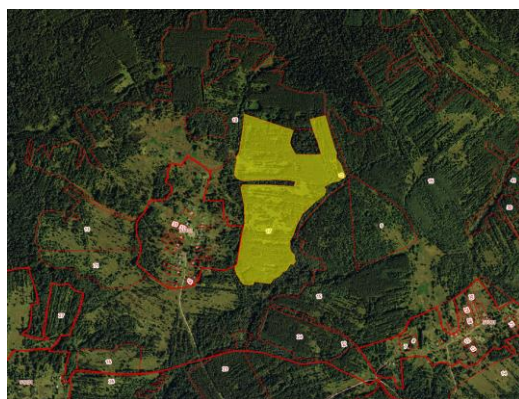
Кадастровый номер

76:11:052802:17

Площадь 40,7 га

Расположение

Ярославская область, Переславский район,
Дмитриевский сельский округ,
вблизи деревни Лосниково



Категория земель

Земли сельскохозяйственного назначения

Вид разрешенного использования

Для сельскохозяйственного производства

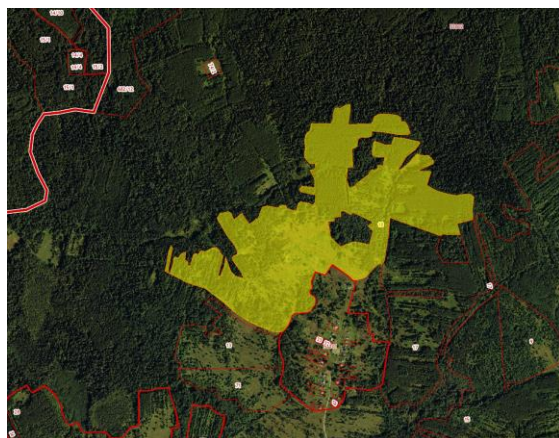
Площадка №13

Кадастровый номер
76:11:052802:18

Площадь 86,0 га

Расположение

Ярославская область, Переславский район,
Дмитриевский сельский округ, вблизи деревни
Лосниково



Категория земель

Земли сельскохозяйственного назначения

Вид разрешенного использования

Для сельскохозяйственного производства

Площадка №14

Кадастровый номер
76:11:052803:58

Площадь 17,5 га

Расположение

Ярославская область, Переславский район, Дмитриевский
сельский округ, вблизи села Дмитриевское



Категория земель

Земли сельскохозяйственного назначения

Вид разрешенного использования

Для сельскохозяйственного производства

Площадка №15

Кадастровый номер

76:11:052802:76

Площадь 12,3 га

Расположение

Ярославская область, Переславский район,
Дмитриевский сельский округ, вблизи деревни
Петрилово



Категория земель

Земли сельскохозяйственного назначения

Вид разрешенного использования

Для сельскохозяйственного производства

Площадка №16

Кадастровый номер

76:11:000000:1039

Площадь 15,3 га

Расположение

Ярославская область, Переславский район,
Нагорьевский сельский округ,
вблизи деревни Ситницы



Категория земель

Земли сельскохозяйственного назначения

Вид разрешенного использования

Сенокошение

Площадка №17

Кадастровый номер
76:11:083104:28

Площадь 16,5 га

Расположение

Ярославская область, Переславский район,
Загорьевский сельский округ, вблизи деревни
Кудрино

Категория земель

Земли сельскохозяйственного назначения

Вид разрешенного использования

Растениеводство



Площадка №18

Кадастровый номер
76:11:083104:34

Площадь 24,8 га

Расположение

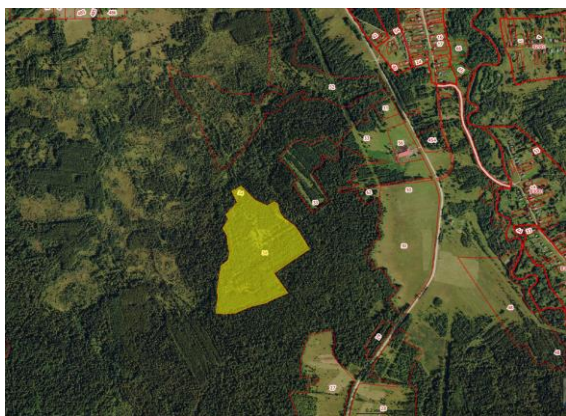
Ярославская область, Переславский район, Загорьевский
сельский округ, вблизи села Загорье

Категория земель

Земли сельскохозяйственного назначения

Вид разрешенного использования

Для сельскохозяйственного производства



Площадка №19

Кадастровый номер

76:11:161309:50

Площадь 10,0 га

Расположение

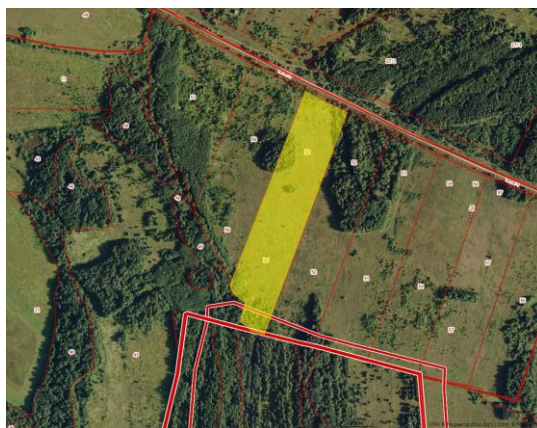
Ярославская область, Переславский район, Смоленский сельский округ, вблизи деревни Шушково

Категория земель

Земли сельскохозяйственного назначения

Вид разрешенного использования

Для сельскохозяйственного производства



Площадка №20

Кадастровый номер

76:11:083104:490

Площадь 19,1 га

Расположение

Ярославская область, Переславский район, Загорьевский сельский округ, вблизи села Загорье

Категория земель

Земли сельскохозяйственного назначения

Вид разрешенного использования

Для сельскохозяйственного производства



Площадка №21

Кадастровый номер

76:18:010102:18

Площадь **0,3** га

Расположение

Ярославская область, городской округ город
Переславль-Залесский, переулок Старо-
Борисоглебский



Категория земель

Земли населенных пунктов

Вид разрешенного использования

Для гостиницы, дома приема гостей, центры
обслуживания туристов, кемпинги, мотели

Площадка №22

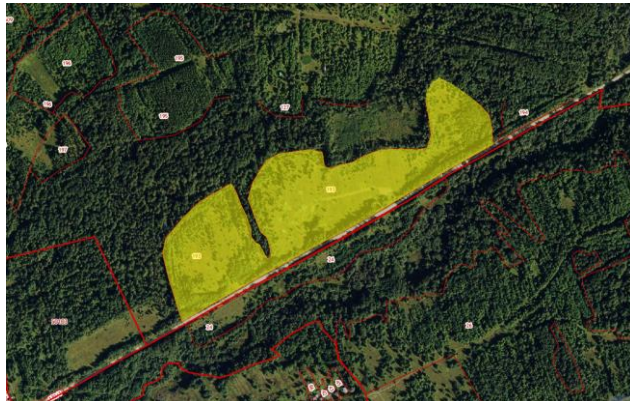
Кадастровый номер

76:11:052801:193

Площадь **18,4** га

Расположение

Ярославская область, Переславский район, Дмитриевский
сельский округ, вблизи деревни Иванцево



Категория земель

Земли сельскохозяйственного назначения

Вид разрешенного использования

Для сельскохозяйственного производства

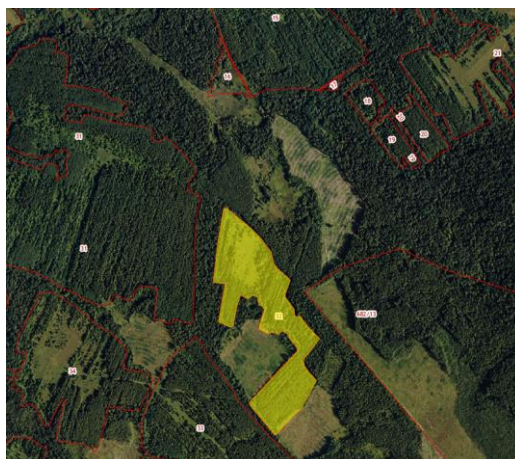
Площадка №23

Кадастровый номер
76:11:052804:32

Площадь 19,4 га

Расположение

Ярославская область, Переславский район,
Дмитриевский сельский округ, вблизи деревни
Петрилово



Категория земель

Земли сельскохозяйственного назначения

Вид разрешенного использования

Для сельскохозяйственного производства

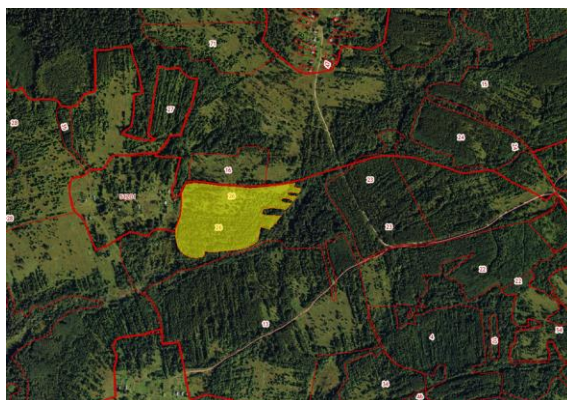
Площадка №24

Кадастровый номер
76:11:052803:26

Площадь 14,5 га

Расположение

Ярославская область, Переславский район, Дмитриевский
сельский округ, вблизи деревни Коргашино

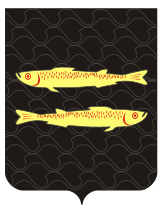


Категория земель

Земли сельскохозяйственного назначения

Вид разрешенного использования

Для сельскохозяйственного производства



Инвестиционные проекты



Создание и развитие гостиничного комплекса на территории города Переславля-Залесского Ярославской области

ООО "МОМО ГРУПП"

Инвестор ООО «МОМО ГРУПП»

Срок реализации 2023-2026 гг.

Инвестиции 3,5 млрд руб.

Рабочие места 600 ед.

Краткое описание

Создание туристско-рекреационного комплекса на берегу Плещеева озера в городе Переславле-Залесском

Производственный комплекс по выпуску строительных материалов и конструкций



Инвестор АО «Завод ЛИТ»

Срок реализации 2023-2025 гг.

Инвестиции 250 млн руб.

Рабочие места 50 ед.

Краткое описание

Строительство производственного комплекса по выпуску строительных материалов и конструкций.

Строительство комплекса (склада) по хранению, переработке и оптовой продаже сельскохозяйственной продукции на 10000 кв. м вблизи д. Василево

ООО "СР-ИНВЕСТ"

Инвестор ООО «СР-ИНВЕСТ»

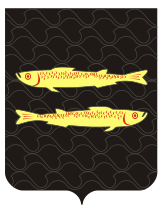
Срок реализации 2023-2024 гг.

Инвестиции 300,0 млн руб.

Рабочие места 30 ед.

Краткое описание

Строительство комплекса (склада) по хранению, переработке и оптовой продаже сельскохозяйственной продукции.



Истории успеха инвесторов



Строительство спа-комплекса AZIMUT Отель Переславль



азимут
Отель • Переславль

Инвестор ООО «Курорт "Золотое
кольцо»

Срок реализации 2018-2045 гг.

Инвестиции 7,7 млрд руб.

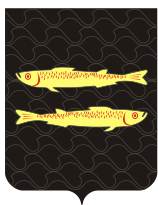
Рабочие места 172 ед.

Краткое описание

Строительство многофункционального комплекса в Ярославской области (отель AZIMUT Переславль).

Проект включен в перечень приоритетных инвестиционных проектов Ярославской области и получает поддержку в виде налоговых льгот.





Инвестиционные предложения



Строительство многофункционального объекта придорожного сервиса в городском округе город Переславль-Залесский Ярославской области

Место реализации:

76:11:031501:71

76:11:061804:26

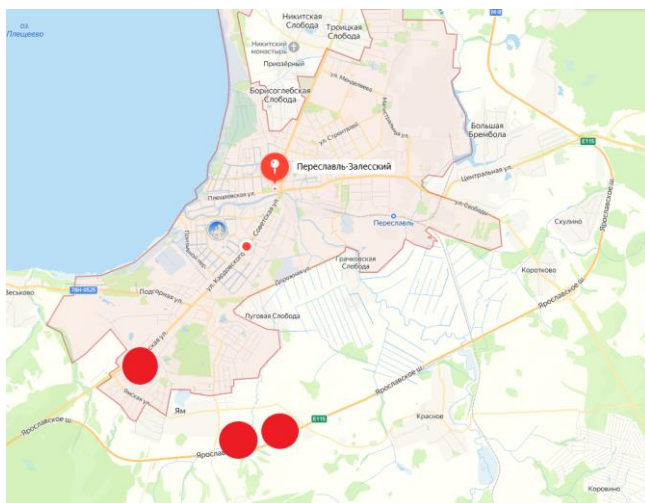
76:11:061804:225

Площадь участков:

27271 кв. м

80000 кв. м

10000 кв. м



Вид разрешенного использования:

Под строительство комплекса по оказанию услуг /АЗС, СТО, кемпинг-гостиница, автостоянка, производственная база/
Для строительства производственно-торгового комплекса
Для размещения автозаправочного комплекса

Краткое описание

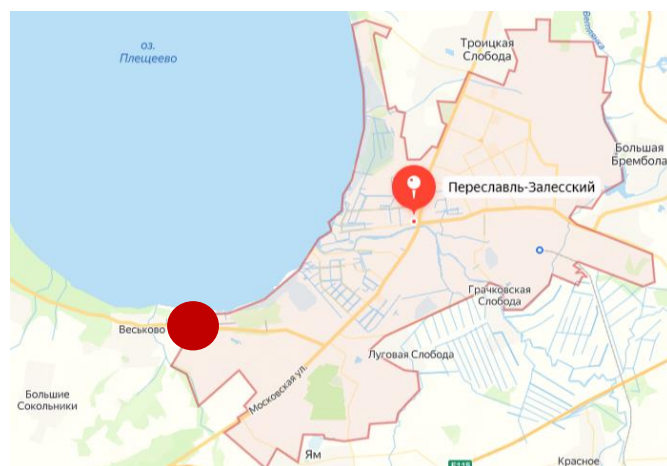
На территории городского округа город Переславль-Залесский расположено более 30 объектов придорожного сервиса. В основном данными объектами являются объекты общественного питания. Ввиду развития транспортной инфраструктуры необходимо создание полноценных комплексов придорожной инфраструктуры, включающих в себя общественное питание, гостиничное обслуживание, транспортное хранение.

Целевой аудиторией являются туристы, посещающие городской округ, а также жители соседних регионов, приехавшие на отдых в летний сезон, водители легковых и грузовых транспортных средств.

Строительство, финансирование, эксплуатация и техническое обслуживание картинг-клуба в городском округе город Переславль-Залесский Ярославской области

Место реализации:
76:18:010366:168

Площадь участков:
68990 кв. м



Вид разрешенного использования:
Для строительства объектов рекреационного и лечебно-оздоровительного назначения (спортивно-туристического комплекса)

Краткое описание

Картинг-клуб планируется создать на земельном участке, находящемся в прибрежной части оз. Плещеево, популярном месте как у местного населения, так и туристов. Земельный участок находится в муниципальной собственности. Подъезд к земельному участку обеспечен транспортной инфраструктурой. Площадка под картинг-клуб будет обеспечена асфальтовым покрытием, парковкой для посетителей, административно-техническим зданием, раздевалками для посетителей, туалетами, ангаром для хранения оборудования, модульными павильонами для досуга и питания посетителей.

Близость к оз. Плещеево и наличие исторических объектов (Ботик Петра I, Горицкий Успенский монастырь) позволят повысить событийную притягательность объекта и создать дополнительную зону отдыха для туристов.

Контакты

Инвестиционный уполномоченный



Кулакова Татьяна Игоревна

Заместитель Главы Администрации
города Переславля-Залесского



Телефон: 8-84535-3-59-25



Электронная почта: kulakovati@admpereslavl.ru

Специалисты управления экономики



Семенов Павел Вячеславович

Начальник управления экономики
Администрации города Переславля-
Залесского



Телефон: 8-48535-3-07-21



Электронная почта: semenovpv@admpereslavl.ru

