

ГРАФИЧЕСКОЕ ОПИСАНИЕ

местоположения границ населенных пунктов, территориальных зон, особо охраняемых природных территорий, зон с особыми условиями использования территории

Публичный сервитут

(наименование объекта, местоположение границ которого описано (далее - объект))

Раздел 1

Сведения об объекте

№ п/п	Характеристики объекта	Описание характеристик
1	2	3
1.	Местоположение объекта	Ярославская область, район Переславский, ДНТ "Переславская Благодать", уч.227
2.	Площадь объекта +/- величина погрешности определения площади (Р +/- Дельта Р)	26 +/- 2 м ²
3.	Иные характеристики объекта	Публичный сервитут, в целях строительства линейного объекта системы газоснабжения и его неотъемлемых технологических частей для организации газоснабжения населения подключения (технологического присоединения) к сетям инженерно-технического обеспечения, а именно: «Газопровод-ввод низкого давления до границы земельного участка, расположенного по адресу: Ярославская область, Переславский район, ДНТ "Переславская Благодать", уч.227, сроком на 10 лет. Владелец публичного сервитута: АО "Газпром газораспределение Ярославль", почтовый адрес для связи: 150014, г. Ярославль, ул. Рыбинская, д. 20, адрес электронной почты: info@yaroblgaz.ru

Раздел 2

Сведения о местоположении границ объекта

1. Система координат МСК-76, зона 1

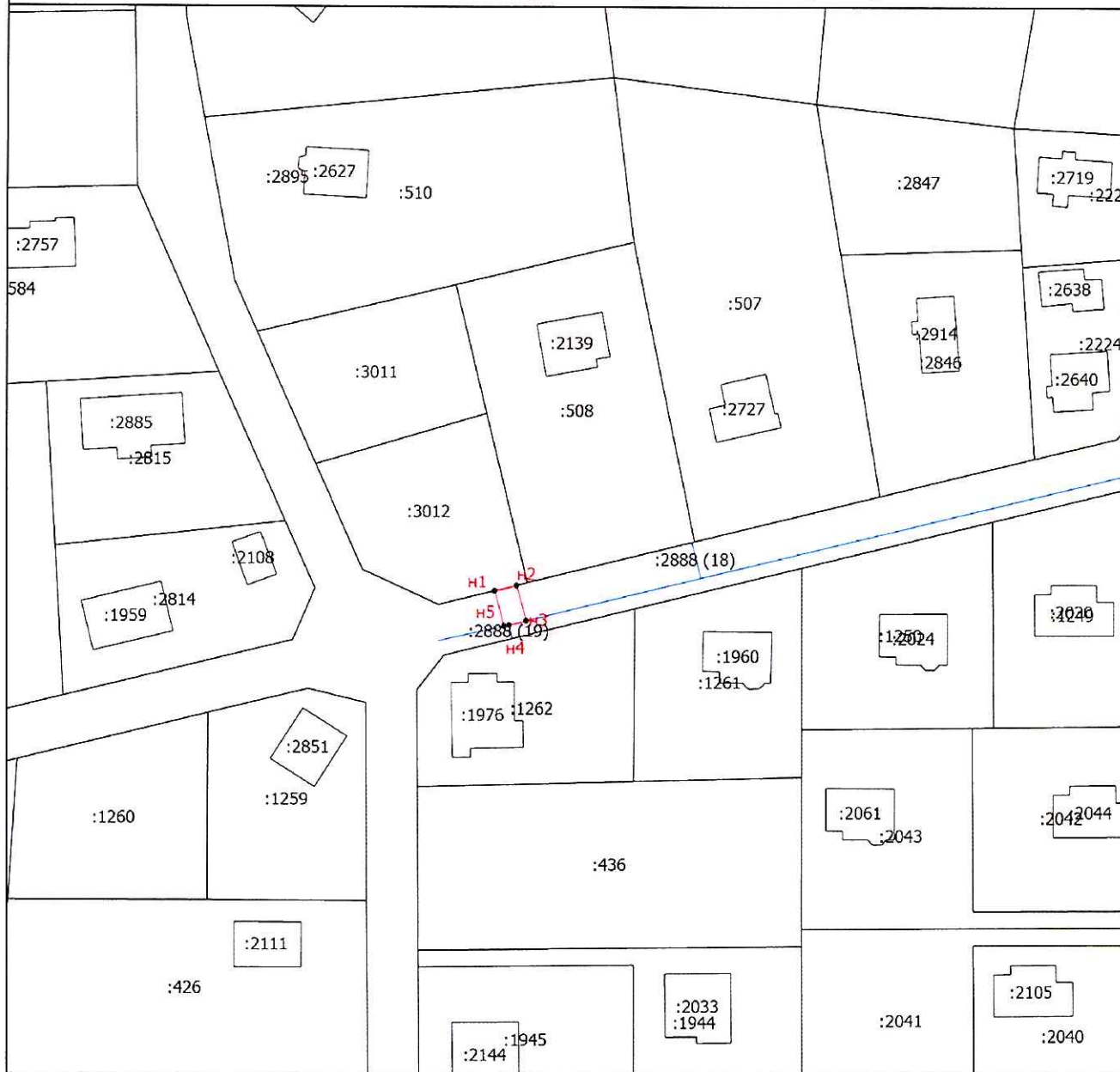
2. Сведения о характерных точках границ объекта

Обозначение характерных точек границ	Координаты, м		Метод определения координат характерной точки	Средняя квадратическая погрешность положения характерной точки (Mt), м	Описание обозначения точки на местности (при наличии)
	X	Y			
1	2	3	4	5	6
1	281402.17	1268572.17	Аналитический метод	0.1	-
2	281403.11	1268576.03	Аналитический метод	0.1	-
3	281396.86	1268577.75	Аналитический метод	0.1	-
4	281396.13	1268574.73	Аналитический метод	0.1	-
5	281395.93	1268573.82	Аналитический метод	0.1	-
1	281402.17	1268572.17	Аналитический метод	0.1	-

3. Сведения о характерных точках части (частей) границы объекта

Обозначение характерных точек части границы	Координаты, м		Метод определения координат характерной точки	Средняя квадратическая погрешность положения характерной точки (Mt), м	Описание обозначения точки на местности (при наличии)
	X	Y			
1	2	3	4	5	6
-	-	-	-	-	-

Схема расположения границ публичного сервитута



Масштаб 1:1100

Условные обозначения

- Часть границы, местоположение которой определено при выполнении кадастровых работ
- Характерная точка границы земельного участка, сведения ЕГРН о которой соответствуют требованиям, установленным в соответствии с частью 13 статьи 22 Федерального закона от 13 июля 2015 г. N 218-ФЗ "О государственной регистрации недвижимости"
- Характерная точка границы, сведения о которой позволяют однозначно определить ее положение на местности
- Обозначение новой характерной точки
- Кадастровый номер земельного участка
- Часть границы, сведения ЕГРН о которой позволяют однозначно определить ее положение на местности
- Граница сооружения

Подпись _____

Александр

Дата " 14 " 08 2024 г.

Место для оттиска печати (при наличии) лица, составившего описание местоположения границ объекта

